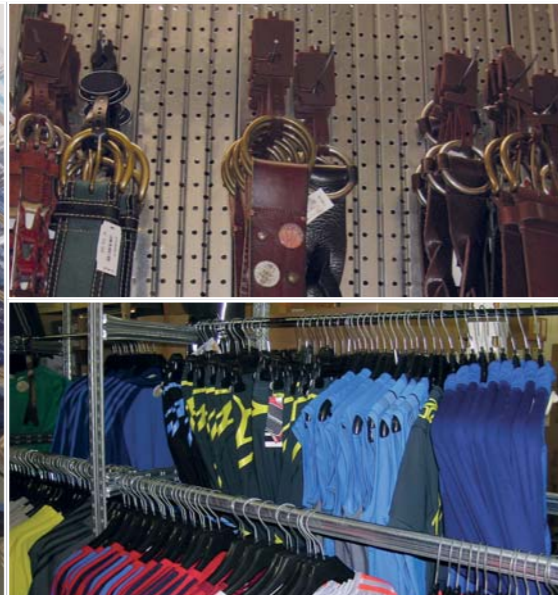


Weltweiter Service und Aufbau.



Das Rollregal wird gemäß DGUV 108-007 (BGR 234) und den örtlichen Richtlinien geplant.

Alle Zubehörteile, wie Lochboden, Pendel-, Kleiderstangen etc. sind lieferbar.

Sie erhalten ein Rollregal nach Ihren Platzverhältnissen und Ihrem Ablagegut (Schuhe, Kleider, Taschen etc.)

Die Ware kommt zeitgleich mit den Monteuren, bei garantiert kurzen Liefer- und Aufbauzeiten. Wir können den Einbau über Nacht organisieren und erledigen, so dass Ihr Geschäft reibungslos läuft.



Unser Team berät Sie gerne vor Ort und bietet Ihnen individuelle, auf Ihre Räumlichkeiten maßgeschneiderte, Lösungen an. Sie bekommen von uns ein kostenfreies und unverbindliches Angebot mit CAD-Zeichnung.



Manfred Lotz



Burkhard Horst



Susan Lotz



05/16 www.allxclusive.de

Einfach. Mehr. Platz.



Innerhalb einer Woche lieferbar

Schnell & zuverlässig auch über Nacht



"Maxikompakt"

Kreativität und Qualität

LOTZ Lagertechnik GmbH

Philipp-Reis-Straße 20
35321 Laubach

Tel. + 49 (0) 64 05 / 9110 - 0
Fax. + 49 (0) 64 05 / 9110 - 11

info@lotz-lagertechnik.com
www.lotz-lagertechnik.com

Raumersparnis

Flächengewinn

Übersicht

Mehr fürs Geld.

Diese Situation kennen alle Geschäftsbesitzer:
Das Angebot für den Kunden soll vielfältig und ausreichend sein, jedoch ist der Lagerraum zu klein und Sie wissen nicht wohin mit den Produkten.

Gewinnen Sie bis zu 100% mehr Lagerfläche oder sparen Sie bis zu 50% Platz.

- Mehr Platz
- Bequemes Verräumen
- Baukastensystem
- Weniger Lagerkosten

Für mehr Platz im Lager oder Archiv ist unser "Maxikomakt" die ideale Lösung. Es kann mühelos einzeln oder blockweise verschoben werden und ist einfach zu bedienen, während Standregale fest an ihrem Platz stehen.

Von Anfang an Ordnung – spart Zeit und Geld.

Unser "Maxikomakt"

- ist ein freistehendes Modul-System, das nicht im Fußboden verankert wird und somit Ihren Fußboden nicht beschädigt.
- wird nach Ihren Platzverhältnissen und Ihrem Ablagegut (Accessoires, Hänge- und Liegeware etc.) entsprechend eingerichtet.
- kann **nach allen Seiten hin verlängert** oder verkürzt werden.
- kann **jederzeit** abgebaut und **an anderer Stelle** mit veränderten Abmessungen wieder **aufgebaut** werden.

Mit unserem "Maxikomakt" erwerben Sie das erstklassige Regalsystem – flexibel, belastbar und ausbaufähig!

Vielfältiges Zubehör wie Lochböden für vorhandene Sprinkleranlagen, Kleiderstangen, Fachteile, Verkleidungen u. v. m.

Feldlast von 1.000 kg

Stahlpaneele oder Lochböden

Handrad zur einfachen Bedienung

Push-Pull für maximale Bediensicherheit

Kein Verdübeln oder Verankern im vorhandenen Boden.

22 mm Podestboden mit Anti-Rutschbeschichtung

Schienen und Podest sind flächenbündig.

Keine Stolperkante aufgrund Auffahrshräge.

Die Sicherheit.

- Das Rollregal wird gemäß DGUV 108-007 (BGR 234) und den örtlichen Richtlinien geplant.
- Die Rollregalanlage kann blockweise oder ganz verriegelt werden.
- Die Rollregale sind bedienungssicher und wartungsfrei.
- Optional Push-Pull: Wird ein im Handrad eingebauter Push-Pull Mechanismus betätigt, ist dieses Feld gestoppt.